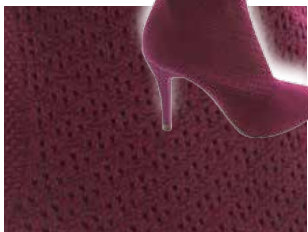


F20-2X CQR SHOE UPPER SERIE

F20-3X CQR SHOE UPPER SERIE



Macchina rettilinea per maglieria automatica, con un unico carro con due sistemi (F20-2X CQR) oppure con un unico carro e tre sistemi (F20-3X CQR), i quali sono in grado di trasferire l'ago singolarmente o simultaneamente; possono trasferire l'ago quando l'altro sistema lavora a maglia. L'interfaccia di controllo macchina in formato LCD, rende l'operazione facile e semplice da comprendere. La macchina è ricca di contenuto tessile, indicata soprattutto per la produzione automatica di Tomaie Speciali per Scarpe, adatta a lavorazioni con filati speciali e Lycra, lavorazioni rinforzate su punte e talloni della scarpa e/o dove necessario il rinforzo, maglia jacquard a doppia faccia, a singola faccia, maglia rasata, maglia sagomata e jacquard flottante, punzonati, e così via, compreso disegno geometrico o libero.



- 1) **Finezza:** 14G S.U.
- 2) **Larghezza fronture:** 52 72 (pollici)
- 3) **Velocità di lavoro a maglia:** controllata dall'AC servomotore con 32 regolazioni di velocità opzionale, la velocità massima è di 1,2 m/s.
- 4) **Sistema di lavoro a maglia:** singolo carro con due sistemi / singolo carro con tre sistemi.
- 5) **Funzione di maglieria:** trasferimento, imboccolato, punzonato, intarsio, jacquard, maglia sagomata, sagomatura nascosta, maglia calata.
- 6) **Spostamento:** controllato da AC servomotore con spostamento all'interno di 2 pollici (su finezze grosse 4 pollici con doppio spostamento), con la funzione di regolazione di precisione.
- 7) **Sistema di allarme a sonda:** il dispositivo di sicurezza d'allarme si muove in verticale (alto e basso) e in orizzontale (sinistro e destro).
- 8) **Encoder:** è dotato di un sistema di conteggio avanzato.
- 9) **Pinze e forbici (*):** inclusi 2 paia di forbici e 4 pinze, controllati individualmente dai 6 motori, situati separatamente nei entrambi lati della frontura.
Gli ordini di procedimento possono essere eseguiti simultaneamente o separatamente, in modo da ridurre al minimo necessario l'utilizzo dei filati.
- 10) **Trasferimento:** ogni sistema è completo di trasferimento, lavoro, imboccolo, fuori lavoro, producendo con massima efficienza.
- 11) **Fittezza della maglia:** controllato dal motore passo-passo, 32 livelli di densità selezionabili, regolazione supportata da tecnologia con suddivisione: 0-650, in questo modo la lunghezza dei teli è più precisa.
- 12) **Sistema di abbattaggio:** controllato dal motore passo-passo, regolabile per maglie diverse (*), permette diversi risultati di sagomatura e di lavoro.
- 13) **Guidafilii:** 2x8 guidafilii(*) su entrambi i lati delle 4 guide, muovibile in qualsiasi posizione (disponibili i guidafilii per intarsio).
- 14) **Sistema di protezione:** si attiva automaticamente l'allarme in caso di rottura del filato, arrotolamento, risalita del filato, riavvolgimento del telo, fine del lavoro, errore di conteggio, arresto per urti, errori nella programmazione, blocco di sicurezza.
- 15) **Sistema di controllo:**
 - Display: adotta uno schermo industriale LCD di 7 pollici con l'interfaccia grafica, può essere utilizzato sia in versione classica con tasti che in touch screen.
L'input viene fornito da USB o da internet.
 - Menu di monitoraggio: ogni tipo di parametro di funzionamento può essere impostato in più lingue; può essere modificato anche con il lavoro in corso.
- 16) **Funzionalità di rete** (trasmissione dei dati): tramite ethernet ad alta velocità i dati di maglieria possono essere caricati, scaricati e condivisi.

(*) OPZIONE A RICHIESTA

